

为何止步于检测？ 开始鉴定

Agilent 6230 飞行时间液质联用系统





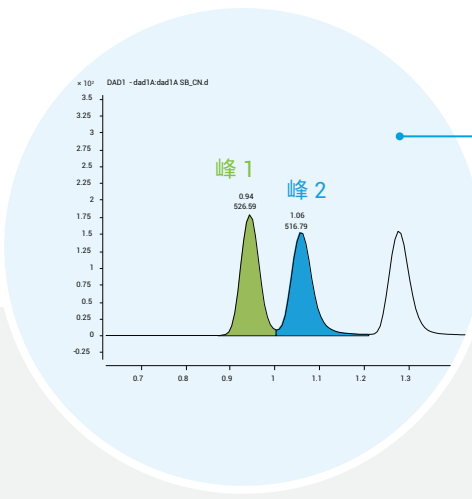
是时候执行更具体的检测 是时候采用飞行时间液质联用技术

采用 HPLC 筛查样品可快速检测化合物。与 UV 和四极杆质谱检测配合使用时，可以获取有关混合物组成的更多信息。当需要更高选择性时，利用精确质量数测量可提高鉴定的可信度。

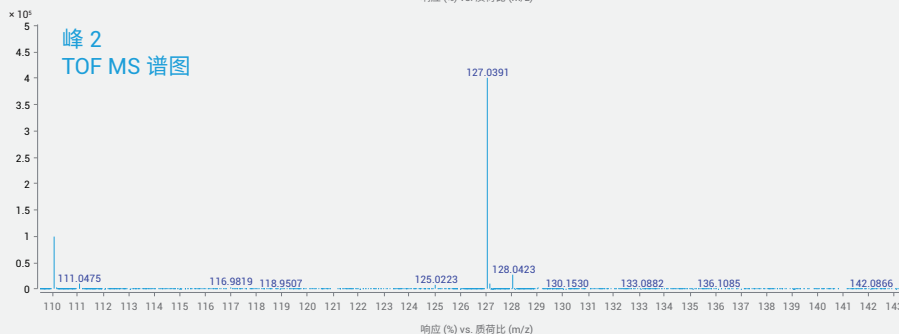
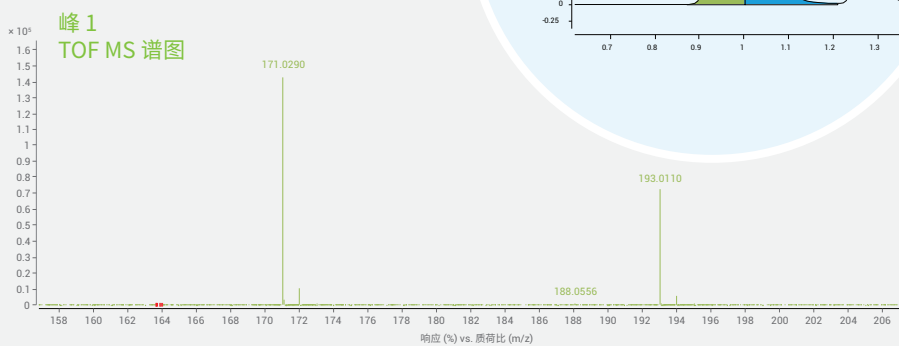


筛查工作流程中检测到化合物信号并不意味着流程结束。使用安捷伦飞行时间液质联用系统，您可以信心十足地进行后续鉴定分析

Agilent 6230 飞行时间液质联用系统具有高质量分辨率，可实现精确质量数测量，提供比传统 HPLC 检测更可靠的化合物鉴定。使用 Agilent 6230 LC/TOF 对样品中存在的化合物进行全面分析。



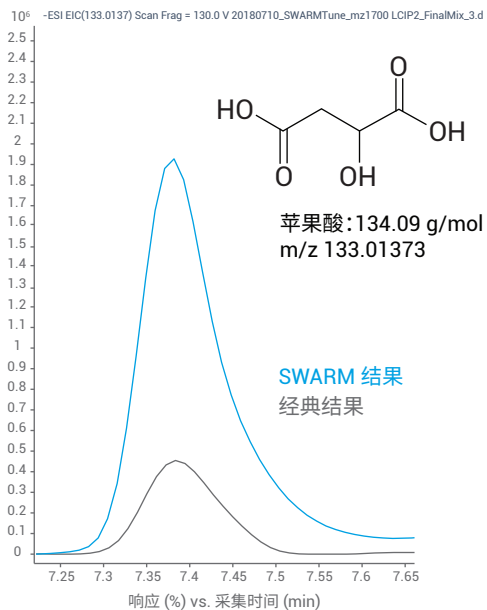
UV、标称 MS 检测和其他分析技术可能只能提醒您化合物的存在、类别或标称质量。



LC/TOF 则更进一步：通过提供精确质量数信息，助您准确鉴定检测到的化合物。

现在任何技能水平的用户都能获得可靠的结果

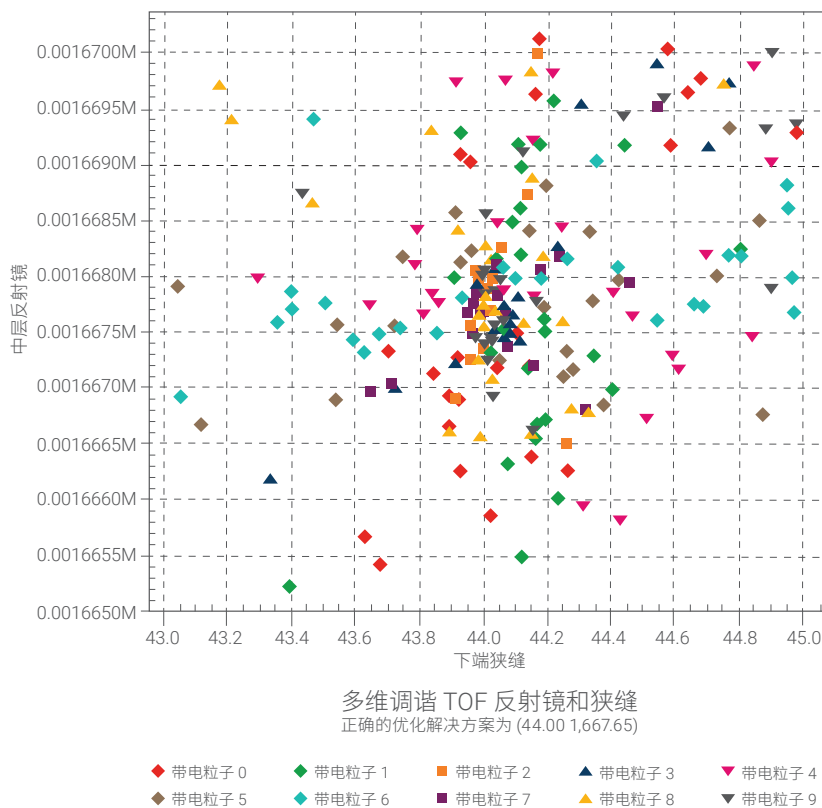
低质量数代谢物苹果酸的经典和 SWARM 调谐结果的比较。



使用 Agilent 6230 LC/TOF 系统，无需接受专家级培训即可获得专家级结果。

- 通过用户友好的创新型 SWARM 自动调谐功能，只需单击即可体验卓越质谱仪性能
- 使用 MassHunter Walkup 软件，您实验室中的每个人都能轻松鉴定化合物
- 全谱、高分辨率的 TOF 数据让您不再局限于 UV 或四极杆质谱检测

安捷伦 SWARM 自动调谐可快速搜索整个参数范围，收敛于优化设置，以确保提供出色结果。



使用 MassHunter Walkup 软件管理液质联用应用可提高分析效率、一致性和通量，还可大幅减少维护多个不同的工作流程相关的差错。

完整蛋白质分析



样品前处理

上传序列

质谱图解卷积

零电荷质量测定

序列匹配

测定翻译后修饰

可选 ADC DAR 计算

肽谱分析



酶解

样品前处理

上传序列

数据采集

化合物提取

序列匹配

测定翻译后修饰

序列覆盖率

化合物验证和纯度评估



样品前处理

上传预期分子式或分子量

色谱分离

峰检测

评估峰质谱图

比较预期的单一同位素质量数与观测到的 m/z (考虑加合物)

可利用 Analytical Studio Reviewer 进行高通量化合物纯度评估



报告生成



提供结果

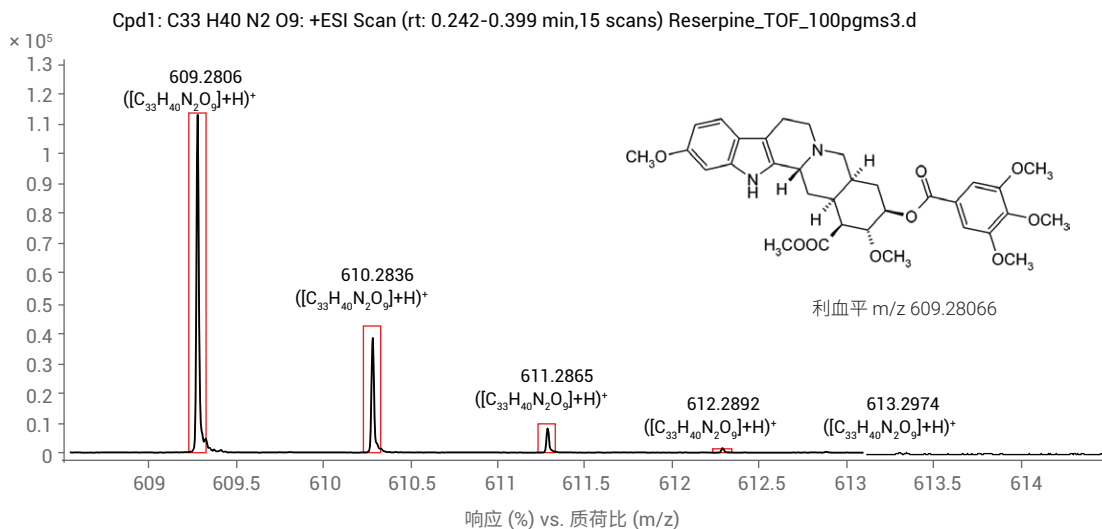
可信度超越 UV 检测

全离子方法可实现更简单的方法设置、更先进的数据处理，并最终提高目标化合物鉴定的可信度。

- 精确的同位素保真度和高分辨率的精确质量数谱图，可降低鉴定的不确定性
- 提高化合物选择性。数据非依赖型采集可实现母离子和子离子谱图间的谱库匹配
- 采用安捷伦喷射流技术可进行痕量分析物检测

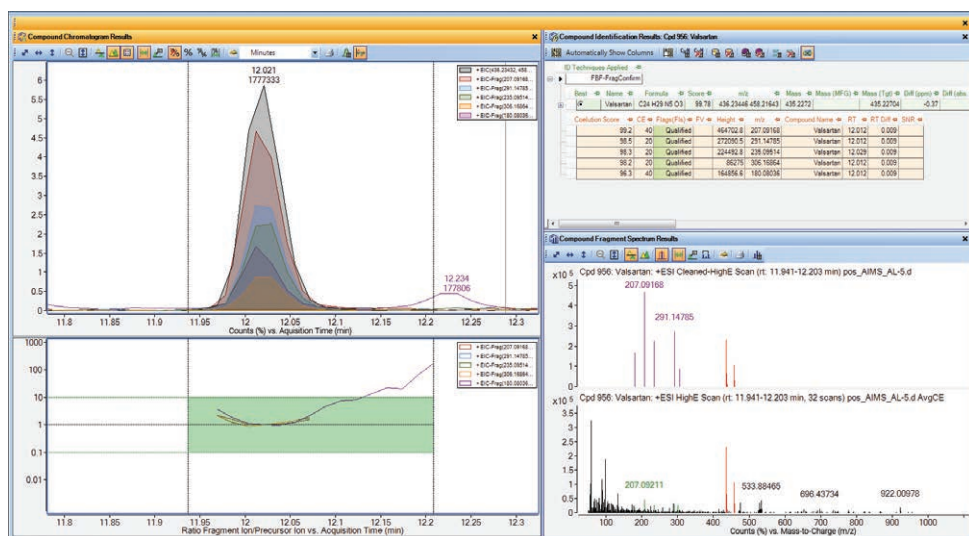
由 C、H、N 和 O 组成的分子量为 609.28066 m/z 的化合物理论分子式数量

质量数准确度 (mDa)	质量数准确度 (ppm)	匹配分子式数量	质谱技术
0.1005	165	209	标称质量数 (例如四极杆)
0.0061	10	13	...
0.0030	5	7	...
0.0018	3	4	...
0.0012	2	2	精确质量数 (例如 6230 LC/TOF)



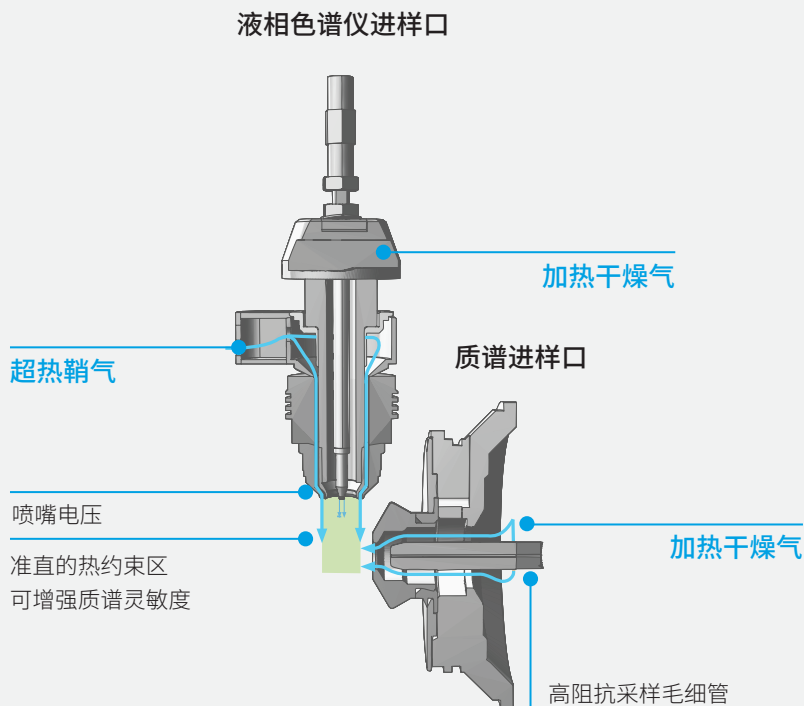
利血平的同位素匹配 (C₃₃H₄₀N₂O₉)。红框显示理论同位素丰度和位置

定性分析软件通过将实测质量数准确度、色谱共洗脱和保留时间与包含母离子和子离子谱图的高分辨率谱库进行比较，实现可靠的化合物鉴定。



LC/MS 灵敏度提高 5 倍

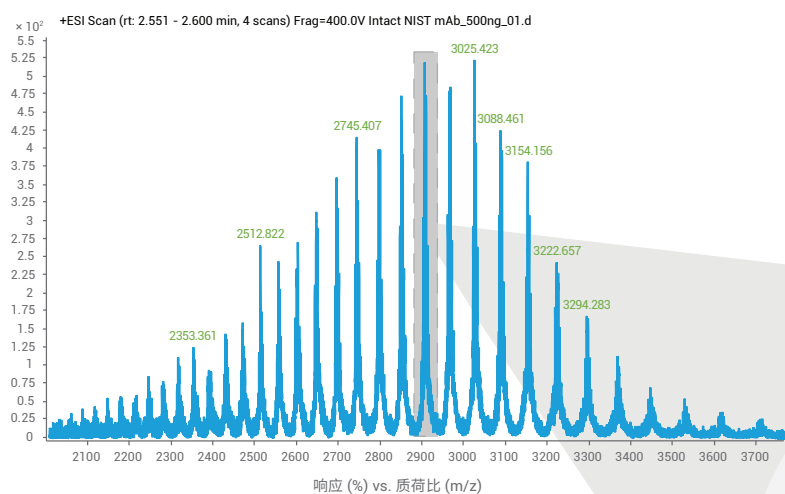
安捷伦喷射流热梯度离子聚焦技术通过改善电喷雾液滴的空间聚焦大大提高了 LC/MS 的灵敏度。由此带来的更高的离子密度和更好的去溶剂化效果可提高质谱信号强度和信噪比。



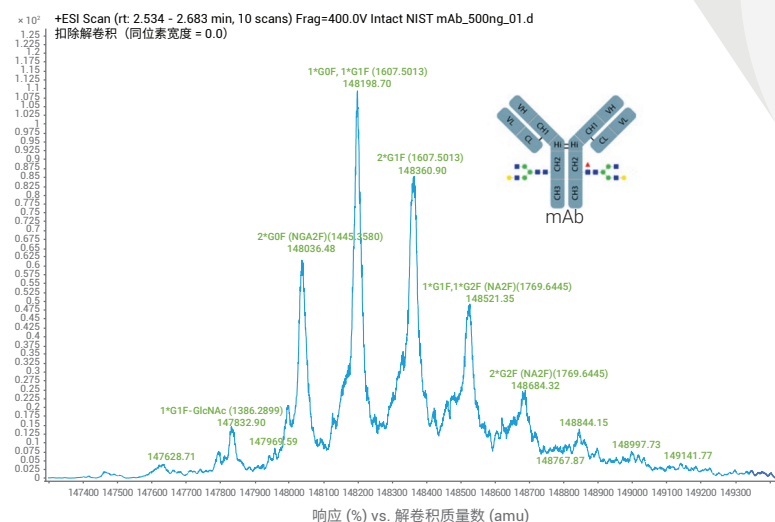
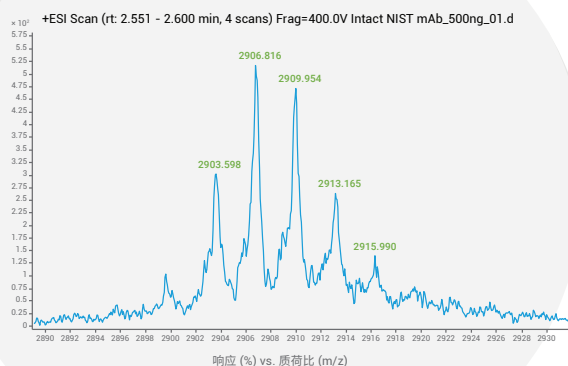
适合大分子和小分子分析的优化系统

使用 Agilent 6230 LC/TOF 系统，可以通过高分辨率的精确质量数据鉴定小分子和大分子生物化合物。

- 使用 MassHunter BioConfirm 软件，凭借高 TOF 真空度和宽质量数范围可靠地分析完整蛋白质和其他大分子
- 通过多种可选的离子源优化小分子分析的灵敏度
- 通过宽谱图内动态范围检测存在共洗脱干扰的痕量化合物



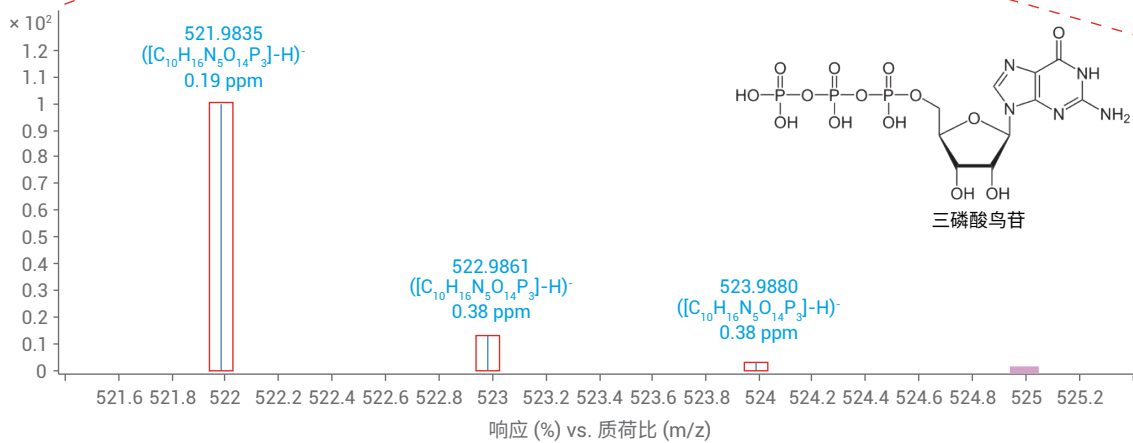
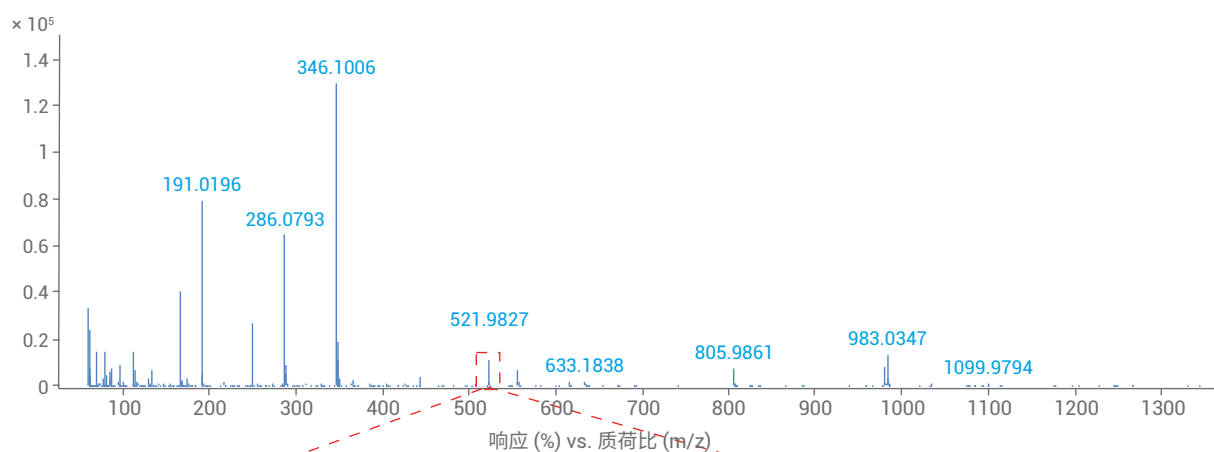
这三幅谱图展示了完整 NIST mAb 的逐步分析过程。高 TOF 真空度可有效传输超出其他质谱仪平台实际范围的大分子。放大谱图展示了不同蛋白质形式之间的好分离，解卷积质谱图保留了这一增强的选择性。



检测痕量水平的非预期化合物

6230 LC/TOF 具有多种可用的离子源，可分析不同极性和分子量的化合物，提供了挑战性检测限所需的全谱灵敏度。

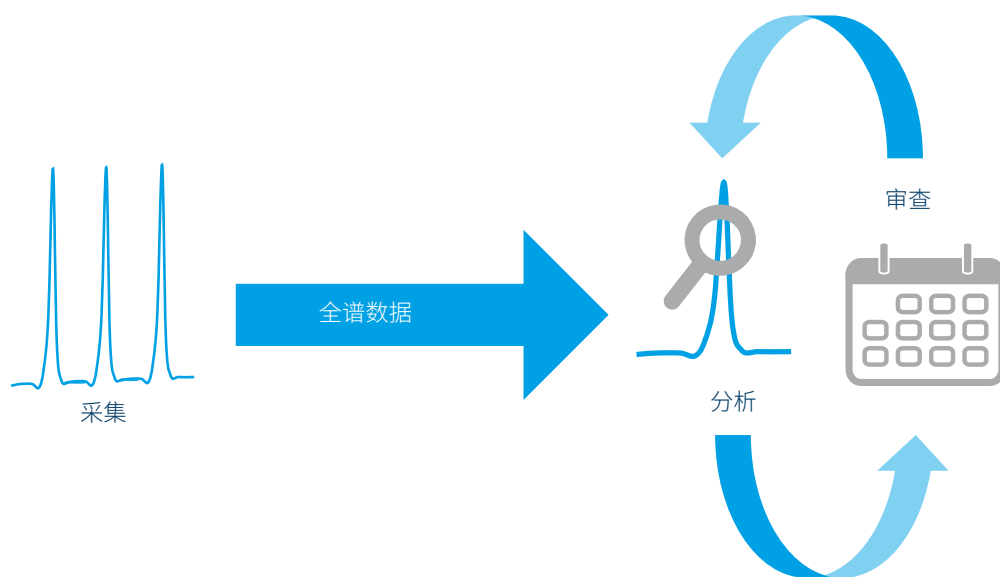
宽谱图内动态范围意味着在共洗脱现象严重的情况下也能准确检测痕量的分析物分子及其同位素。



面向未来的分析

与所有安捷伦仪器一样，您可以在 6230 LC/TOF 系统的整个使用寿命期间获得一致、可靠的数据。

- 通过全时间、全谱采集实现回顾性分析，无需再次进样
- 通过功能强大、灵活的平台为不断变化的分析需求做好准备
- 将世界一流的检测和分离技术与领先的安捷伦色谱系统相结合，包括 HPLC/UHPLC、SFC、CE 和 GC
- 10 年（包括 7 年担保支持服务）的仪器使用寿命保证可保护您的投资



全谱数据可实现完整的回顾性分析，只需进样一次，然后根据需要重新分析。

Agilent 6230 LC/TOF 系统可让您随时对数据进行回顾，无需重复运行即可对样品进行进一步研究。

Agilent InfinityLab 系列液相色谱系统： Agilent 6230 LC/TOF 系统的完美合作伙伴



1220 Infinity II 液相色谱仪 高效经济之选

此款高品质一体化系统，可使您快速获得高效率，为您的投资带来高回报。



1260 Infinity II 液相色谱仪 效率始终如一

一款值得信赖的平台，提供了广泛的仪器选择，可提供卓越运行效率，使您对结果更有信心 — 任无穷幻变，自稳固于心。



1290 Infinity II 液相色谱仪 效率的新标杆

此款新一代液相色谱仪器建立了超高性能和高效率的新标准。



让每个人都可以轻松操作液质联用系统

Agilent MassHunter Walkup 软件能够帮助不同技能水平的用户完成各自的自动化液相色谱和液质联用分析。只需输入基本信息，选择方法，然后按仪器指令放入样品即可。此外，结果会自动发送到用户的收件箱中。



实现常规蛋白质表征

使用精确质量数 LC/MS 或 LC/MS/MS 数据，**Agilent MassHunter BioConfirm** 软件可帮助您在开始成本高昂的测试之前确认化合物身份并鉴定异构体。此外，它还具有药物/抗体比率计算器，可用于表征生物制药产品，如单克隆抗体。

了解更多信息：

www.agilent.com/chem/6230b

安捷伦客户服务中心：

免费专线：800-820-3278

400-820-3278（手机用户）

联系我们：

LSCA-China_800@agilent.com

在线询价：

www.agilent.com/chem/erfq-cn

本文中的信息、说明和指标如有变更，恕不另行通知。

© 安捷伦科技（中国）有限公司，2018
2018年10月31日，中国出版
5994-0207ZHCN

